

## ПАМЯТКА ПРОДАВЦУ

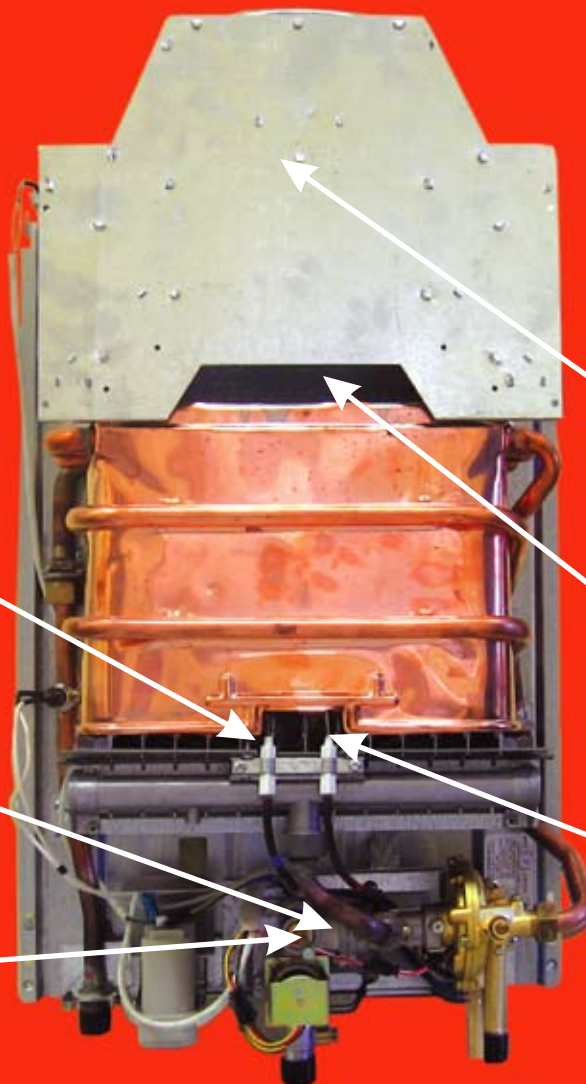
- Автоматическое электронное зажигание
- Камера сгорания с водяным охлаждением
- Аппарат оснащен всеми современными системами безопасности, в соответствии с требованиями российских и европейских нормативных документов
- 2 точки водоразбора

# NEVA 4513

Производство ОАО "Газаппарат"  
Санкт-Петербург

## ПАМЯТКА ПРОДАВЦУ

Номинальная мощность, кВт	25,0
Расход воды при нагреве на 25°C, л/мин	13,0
Минимальное давление воды, Бар	0,10
Электропитание, В	3,0
Габаритные размеры (В x Ш x Г), мм	665x390x260
Вес, кг	13,5



### ГОРЕЛКА

Изготовлена по проекту фирмы Polidoro (Италия). Горелка имеет 13 секций, изготовленных из оцинкованной стали с насадком из нержавеющей стали.

### ВОДОГАЗОВЫЙ УЗЕЛ (ВГУ)

Обеспечивает двухступенчатую модуляцию пламени горелки в зависимости от протока воды через аппарат. При малом протоке воды - малое пламя горелки, при увеличении протока - большое пламя. Предотвращает перегрев воды при малом протоке.

### УПРАВЛЕНИЕ

Механическое

### ГАЗООТВОДЯЩЕЕ УСТРОЙСТВО (ГОУ)







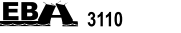
Служит для отвода продуктов сгорания, защиты от погасания горелки при обратной тяге, обеспечивает снижение CO. Выполнено из оцинкованной стали.

### ТЕПЛООБМЕННИК

5-ти ходовой медный теплообменник. Объединен с камерой сгорания с водяным охлаждением. Производится на итальянском оборудовании по итальянскому проекту. Пайка элементов производится по бескислородной технологии.

### ЗАЖИГАНИЕ

Автоматическое электронное зажигание. Обеспечивает розжиг аппарата при открытии крана горячей воды.

Характеристики	 6013	 5513	 5013 (16)	 4513	 4510	 3010	 3110	
<b>Газоотводящее устройство (ГОУ)</b>	Служит для отвода продуктов сгорания, защиты от погасания горелки при обратной тяге, обеспечивает снижение CO. Выполнено из оцинкованной стали.							
<b>Теплообменник</b>	5-ти ходовой медный теплообменник. Объединен с камерой сгорания с водяным охлаждением. Производится на итальянском оборудовании по итальянскому проекту. Пайка элементов теплообменника производится по бескислородной технологии.				5-ти ходовой, 2-х ярусный малогабаритный медный теплообменник. Объединен с камерой сгорания с водяным охлаждением. Имеет защитное покрытие.		5-ти ходовой медный теплообменник. Камера сгорания с защитным слоем выполнена из нержавеющей стали. Пайка элементов теплообменника производится по бескислородной технологии.	
<b>Горелка</b>	Изготовлена по проекту фирмы Polidoro (Италия). Горелка имеет 13 секций, изготовленных из оцинкованной стали с насадком из нержавеющей стали.				Горелка имеет 13 секций, изготовленных из нержавеющей стали.		Изготовлена по проекту фирмы Polidoro (Италия). Горелка имеет 13 секций, изготовленных из оцинкованной стали с насадком из нержавеющей стали.	
<b>Водогазовый узел (ВГУ)</b>	Обеспечивает электронное управление модуляцией пламени горелки по сигналу датчика температуры выходящей воды. Поддерживает заданную температуру горячей воды с точностью до 1°C.	Обеспечивает плавную модуляцию пламени горелки в зависимости от протока воды через аппарат.	Обеспечивает плавную модуляцию пламени горелки в зависимости от протока воды через аппарат. Узел имеет встроенный газовый редуктор, позволяющий без переналадки аппарата работать при давлении газа в магистрали от 1274 до 1960 Па.	Обеспечивает двухступенчатую модуляцию пламени горелки в зависимости от протока воды через аппарат. При малом протоке воды - малое пламя горелки, при увеличении протока - большое пламя. Предотвращает перегрев воды при малом протоке.	Ручное управление мощностью.			Двухступенчатая модуляция пламени горелки в зависимости от протока воды через аппарат. При малом протоке воды - малое пламя горелки, при увеличении протока - большое пламя. Предотвращает перегрев воды при малом протоке.
<b>Зажигание</b>	Автоматическое электронное зажигание обеспечивает розжиг аппарата при открытии крана горячей воды.		Интегрированное пьезоэлектрическое зажигание (совмещено с ручкой управления мощностью). Обеспечивает простой запуск водонагревателя одной рукой. Производство - Германия.	Автоматическое электронное зажигание. Обеспечивает розжиг аппарата при открытии крана горячей воды.		Пьезоэлектрическое зажигание. Производство - Италия.	Спичкой.	
<b>Запальная горелка</b>	Отключаемая запальная горелка обеспечивает наиболее бесшумный розжиг аппарата. Работает только в момент розжига основной горелки.		Запальная горелка обеспечивает бесшумный розжиг аппарата. Изготовлена по итальянскому проекту.	Запальная горелка отсутствует.		Запальная горелка обеспечивает бесшумный розжиг аппарата. Изготовлена по итальянскому проекту.		
<b>Система безопасности</b>	Все аппараты оснащены всеми современными системами безопасности, в соответствии с требованиями российских и европейских нормативных документов.							
<b>Управление</b>	Электронное кнопочное.		Механическое.					
<b>Система самодиагностики</b>	Микропроцессорный контроль неисправностей с выдачей кода ошибок на цифровой дисплей. Индикатор разряда батареи.							